



ශ්‍රී ලංකා ප්‍රජාතාන්ත්‍රික සමාජවාදී ජනරජයේ ගැසට් පත්‍රය

අති විශේෂ

අංක 2482/07 – 2026 මාර්තු මස 31 වැනි අඟහරුවාදා – 2026.03.31

(රජයේ බලයපිට ප්‍රසිද්ධ කරන ලදී)

IV (ආ) වැනි කොටස – පළාත් පාලනය

පළාත් පාලන නිවේදන

කැගල්ල ප්‍රාදේශීය සභාව

1987 අංක 15 දරන ප්‍රාදේශීය සභා පනතේ 24(3)(ආ) වගන්තිය යටතේ කරනු ලබන දැන්වීම

කැගල්ල ප්‍රාදේශීය සභා සීමාව තුළ පවත්වාගෙන යනු ලබන මෙහි පහත උපලේඛනයෙන් විස්තර කරනු ලබන මංමාවත් සම්බන්ධයෙන් 1987 අංක 15 දරන ප්‍රාදේශීය සභා පනතේ 24(1) වගන්තිය යටතේ නිවේදනයක් සිදු කළ ශ්‍රී ලංකා ප්‍රජාතාන්ත්‍රික සමාජවාදී ජනරජයේ අංක 2459/45 හා 2025.10.23 දිනැති ගැසට් පත්‍රය මගින් ප්‍රකාශයට පත් කළ පරිදි එකී පාරවල් සම්බන්ධයෙන් එම පනතේ 24(2) වගන්තිය අනුව විරෝධතා ඉදිරිපත්ව නොමැති බැවින් එකී ගැසට් පත්‍රයේ ප්‍රකාශයට පත් කරන ලද පාරවල් සහ පටු මංමාවත් එදින සිට කැගල්ල ප්‍රාදේශීය සභාව සතු කරනු ලැබ ඇති පාරවල් සහ පටු මංමාවත් ලෙස සැලකිය යුතු බවට ප්‍රකාශ කරන බව එකී පනතේ 24(3) වගන්තිය අනුව ප්‍රකාශයට පත් කරමි.

ආර්. ඒ. සරත්තුමාර රණසිංහ,
සභාපති,
කැගල්ල ප්‍රාදේශීය සභාව.

වසම	මාර්ගයේ නම	සලකුණු කළ පිඹුරු අංකය	මාර්ගයේ දිග	උපලේඛන අංකය
දිඹුල්ගමුව	පුවක්දෙණිය - දෙල්දෙණිය මාර්ගයේ සිට දිඹුල්ගමුව - දෙඹට්ටුවත්ත දක්වා මාර්ගය	1138	මීටර 147.0	අංක 01
නියඹරාහේන	කපුගොඩැල්ල දෙණියමුල්ල දක්වා මාර්ගය	3845		අංක 02



වසම	මාර්ගයේ නම	සලකුණු කළ පිඹුරු අංකය	මාර්ගයේ දිග	උපලේඛන අංකය
රොටුව	රොටුව උඩුපිටිය මාර්ගය	3109	මීටර් 181	අංක 03
රංඳෙතිය	ජය උයන මාර්ගය	10028	A-B - මීටර් 134 B-C - මීටර් 63 B-D - මීටර් 20.7	අංක 04
දියගම	ඉරුගල්වත්ත බෝධිය පටුමග මාර්ගය	1902	මීටර් 303.53	අංක 05
ඇකිරියගල	ඕලුමුණ නිල්ලග්ගෙවත්ත මාර්ගය	9781	මීටර් 216	අංක 06

EOG 03 - 0264/1

කැගල්ල ප්‍රාදේශීය සභාව

1987 අංක 15 දරන ප්‍රාදේශීය සභා පනතේ 24(1) වගන්තිය යටතේ කරනු ලබන දැන්වීම

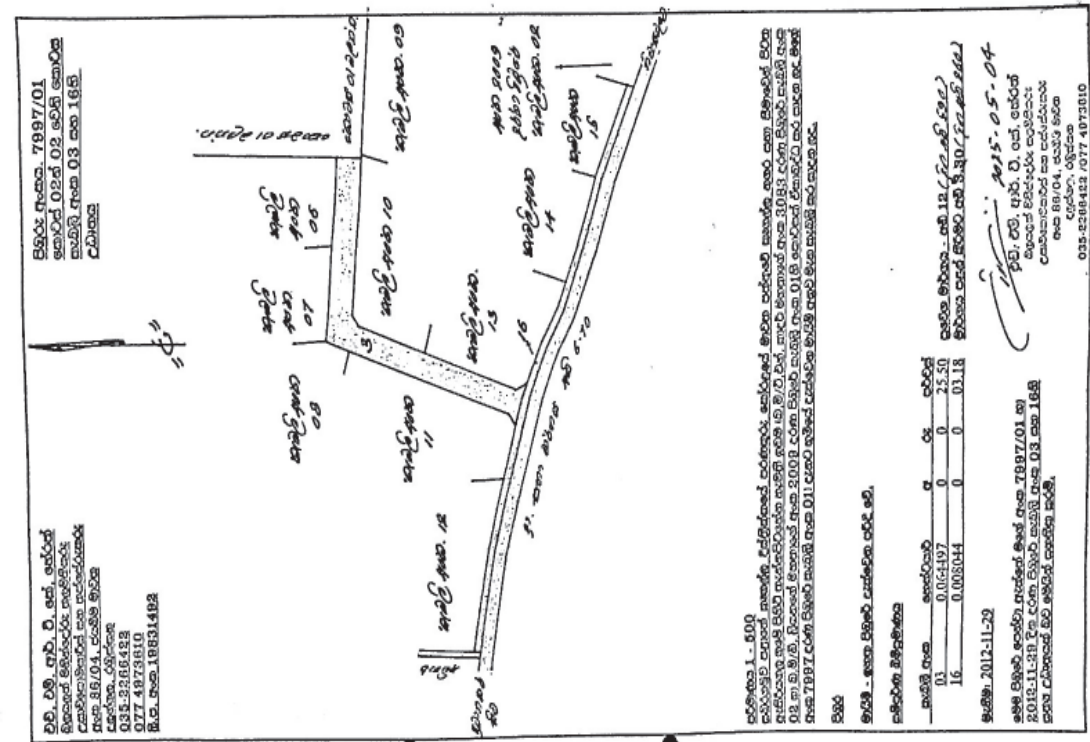
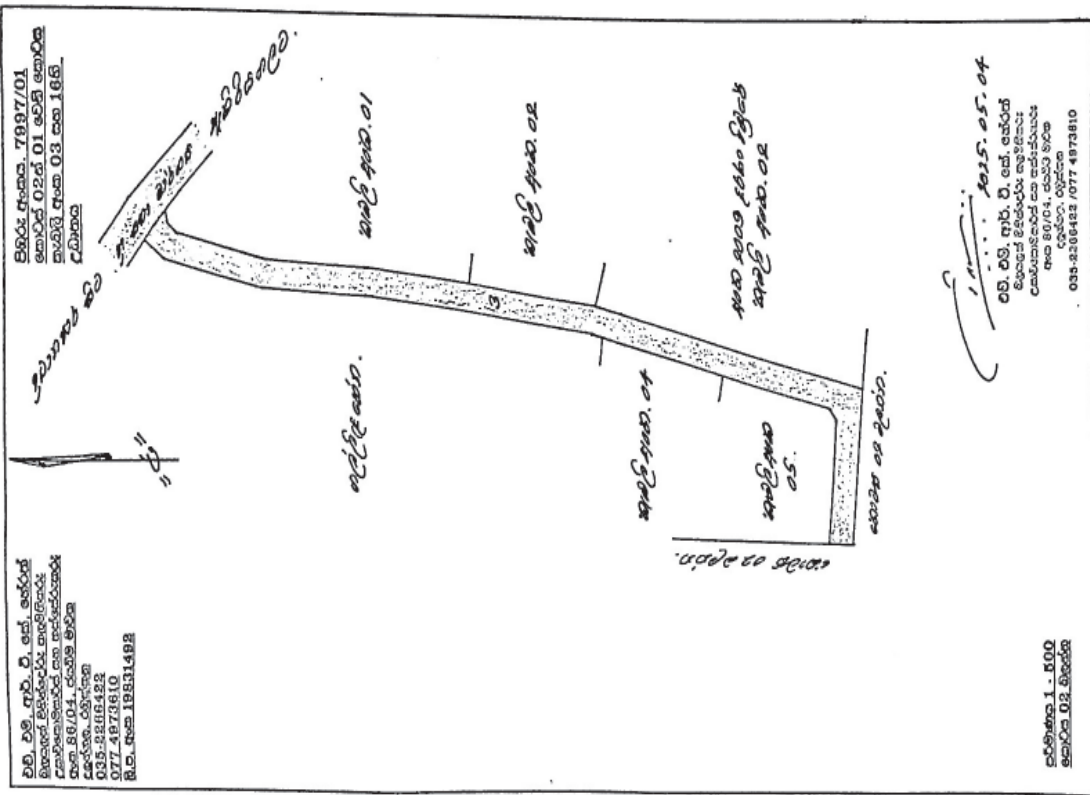
කැගල්ල ප්‍රාදේශීය සභා සීමාව තුළ පවත්වාගෙන යනු ලබන පාරවල් සහ පටු මංමාවත් තුළ ස්ථිර සලකුණු සහ සීමා ලකුණු කිරීමටද, එම පාරවල්වල සහ පටු මංමාවත් තුළ නාමලේඛනයන් ප්‍රකාශයට පත් කිරීමට ද, සබරගමු පළාත් ආණ්ඩුකාරවර විසින් ලබාදුන් අවසරය මත පහත විස්තර කරනු ලබන හා ඊට අනුරූපව ඇති උපලේඛනවල වැඩිදුරටත් පිඹුරු මගින් විස්තර කෙරෙන මාර්ගයන් සහ පටු මංමාවත් ප්‍රාදේශීය සභාව සතු මාර්ගයන් විය යුතු බවට කැගල්ල ප්‍රාදේශීය සභාවේ 2026 පෙබරවාරි මස 03 දිනැති මහා සභාවේ තීරණ අංක 08 යටතේ අනුමැතිය ලැබී ඇති බවත්, ඒ අනුව එම විස්තර කරන පාරවල් ප්‍රාදේශීය සභාව සතු මාර්ගයන් වන බවට 1987 අංක 15 දරන ප්‍රාදේශීය සභා පනතේ 24(1) වගන්තිය යටතේ ප්‍රකාශයට පත් කරනු ලබන බව මා විසින් නිවේදනය කරමි. එකී පාරවල් ලකුණු කර ඇත්තේ යම් ඉඩමක් හරහා ද එම සීමා ඇතුළත වන ඉඩම් සඳහා යම් පුද්ගලික හිමිකමක් පවතින පාර්ශ්වයක් වේ නම් ඒ සඳහා එම පාර්ශ්වයේ විරෝධතා සම්බන්ධයෙන් ඉහත කී පනතේ 24(2) වගන්තිය යටතේ ගැසට් පත්‍රයේ පළවූ දින සිට මාස 03 ක් කාලයක් කටයුතු කළ හැකි බවට මෙයින් ප්‍රකාශයට පත් කරමි.

ආර්. ඒ. සරත්තුමාර රණසිංහ,
සභාපති,
කැගල්ල ප්‍රාදේශීය සභාව.

අනු. අංකය	උපලේඛන අංකය	වසම	මාර්ගයේ නම	මාර්-ගයේ දිග (අඩි)	මාර්-ගයේ පළල (අඩි)	පිඹුරු අංකය	කැබලි අංකය	ලියාපදිංචි බලයලත් මිනින්දෝරු
01	KPS/DEV /02/GAZE TTE/19	ගුරුල්ලවල	ගොරොක්ගහමුල හේන මාර්ගය	304	08	4301	පිඹුරු අංක 856 කැබලි අංක 02	පී. පී. සී. ජයසේන මයා
02	KPS/DEV /02/GAZE TTE/21	අඹන්පිටිය	ඕව්ටේ පැරණි කඩය අසල සිට උඩහවත්ත මාර්ගය	590	08	4239	කැබලි අංක 01	ආර්. කේ. නිශ්සංක මයා

IV (ආ) කොටස - ශ්‍රී ලංකා ප්‍රජාතාන්ත්‍රික සමාජවාදී ජනරජයේ අති විශේෂ ගැසට් පත්‍රය - 2026.03.31

අනු-අංකය	උපලේඛන අංකය	වසම	මාර්ගයේ නම	මාර්ගයේ දිග (අඩි)	මාර්ගයේ පළල (අඩි)	පිඹුරු අංකය	කැබලි අංකය	ලියාපදිංචි බලයලත් මිනින්දෝරු
03	KPS/DEV /02/GAZE TTE/16	මිනුවන්ගමුව	උඩරට කඩය අසලින් දොඩංගඟවත්ත මාර්ගය	480	12	1549	කැබලි අංක 19	එම්. ආර්. ජයතිලක බණ්ඩා මයා
04	KPS/DEV /02/GAZE TTE/06	වල්දෙනිය	දෙවෙල්දෙනිය, වල්දෙනිය පොරෝමාරුවවත්ත මාර්ගය	660	8	3495	කැබලි අංක 01	ජේ. ආර්. එම්. බණ්ඩාර ජයකොඩි මයා
05	KPS/DEV /02/GAZE TTE/13	දික්-කොහුපිටිය	ලිංදෙනිය තැන්නපිටහේන මාර්ගය	590	12	7997 /01	කැබලි අංක 03	එච්. එම්. ආර්. ටී. කේ. හේරත් මයා
06	KPS/DEV /02/GAZE TTE/10	කවුඩුගම	කවුඩුගම කරව්දෙනියේහේන මාර්ගය	575	10	2013 /29	කැබලි අංක 09	ආර්. කේ. නිශ්සංක මයා
07	KPS/DEV /02/GAZE TTE/22	දික්-කොහුපිටිය	අම්බලම්පිටිය ඇවුණුගල්ල මාර්ගයේ හුංගම්පිටියවත්තේ සිට කොට්ටාවත්ත මාර්ගය	414. 75	10	5826	කැබලි අංක 01	සී. එස්. ලියනගේ මයා
08	KPS/DEV /02/GAZE TTE/23	දෙවෙල්-දෙණිය	දෙවෙල්දෙණියේ උඩ පාර	පිඹුරේ සඳ-හන් දිග	10	971 A	කැබලි අංක 01	කේ. ගැමුණු කුලසිරි මයා



ආර්. චන්ද්‍රසේන
 වි. පී. ආර්. ඩී. ආර්. චන්ද්‍රසේන
 විශාලත් විද්‍යාලය, පාලිගමය
 පාලිගමයේ සහ පාලිගමයේ
 පාර 86/04, පාලිගම
 කොටස, පාලිගම
 035-22805422 / 077-4973910

