



ශ්‍රී ලංකා ප්‍රජාතාන්ත්‍රික සමාජවාදී ජනරජයේ ගැසට් පත්‍රය

අති විශේෂ

අංක 2485/38 - 2026 අප්‍රේල් මස 22 වැනි බදාදා - 2026.04.22

(රජයේ බලයපිට ප්‍රසිද්ධ කරන ලදී)

I වැනි කොටස: (I) වැනි ඡේදය - සාමාන්‍ය

රජයේ නිවේදන

2008 අංක 40 දරන ජාතික මංමාවත් පනත

8 වන වගන්තිය යටතේ වූ නියමය

2008 අංක 40 දරන ජාතික මංමාවත් පනතේ 8 (1) වගන්තියෙන් මා වෙත පැවරී ඇති බලතල ප්‍රකාර, ප්‍රවාහන, මහාමාර්ග හා නාගරික සංවර්ධන අමාත්‍ය, බිමල් නිරෝෂන් රත්නායක වන මා විසින්, මේ නියමය මගින්, මේ නියමයේ උපලේඛනයේ නිශ්චිතව දක්වා ඇති මාර්ගය, ජාතික මහා මාර්ගයක් ලෙස ප්‍රකාශයට පත් කරනු ලැබේ.

බිමල් නිරෝෂන් රත්නායක,
ප්‍රවාහන, මහාමාර්ග හා නාගරික සංවර්ධන අමාත්‍ය.

2026 අප්‍රේල් මස 20 වන දින,
බත්තරමුල්ලේ දී ය.

උපලේඛනය

මාර්ගයේ නම

කොටස (කි.මී.)

සිට

දක්වා

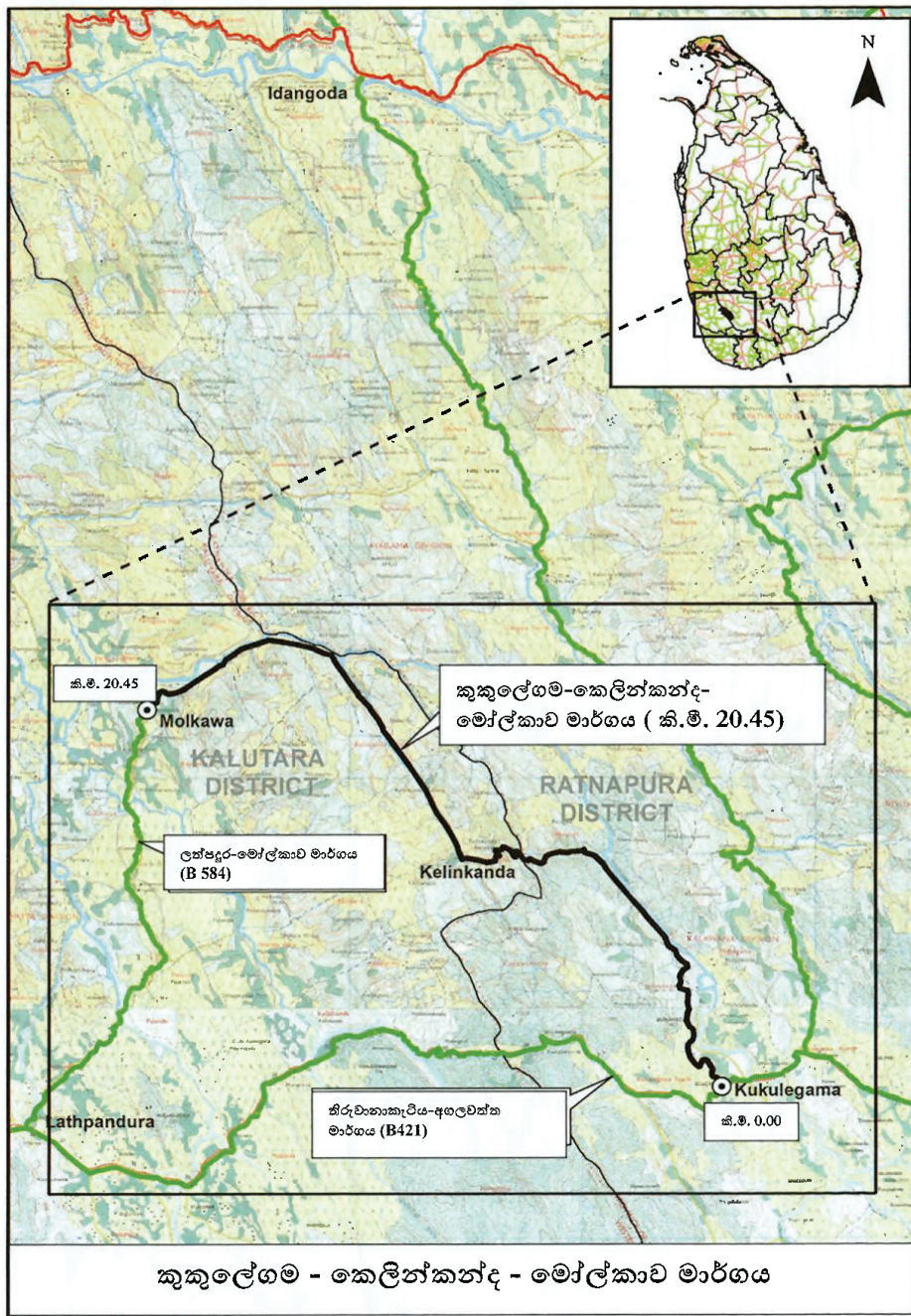
බස්නාහිර හා සබරගමුව පළාත්:

1. කුකුලේගම-කෙලින්කන්ද-මෝල්කාව 0.000 (GPS 6.53280, 80.34843)

20.450 (GPS 6.60736, 80.23631)



- (i) මාර්ගයේ නම : කුකුලේගම-කෙලින්කන්ද-මෝල්කාව මාර්ගය
- (ii) මාර්ගයේ මුළු දිග : කි.මී. 20.450
- (iii) පළාත : බස්නාහිර හා සබරගමුව
- (iv) දිස්ත්‍රික්කය : කොළඹ හා රත්නපුර
- (v) භූමි ප්‍රදේශය නිශ්චිතව දැක්වෙන සැලැස්ම :



(vi) මාර්ගයේ පවතින මංසන්ධි :

	මංසන්ධිවල නම	දාමය කි.මී.	මංසන්ධියේ සම්බන්ධිත මාර්ග හා වර්ග			
			දකුණ		වම	
			වර්ගය	සම්බන්ධිත	වර්ගය	සම්බන්ධිත
1	කුකුලේගම	0+000	NH	නිරුවානකැටිය	NH	අගලවත්ත
2	කෙලින්කන්ද	7+450	CEB	-	-	කෙලින්කන්ද
පළාත් මායිම* 8+350 බස්නාහිර/සබරගමුව පළාත් මායිම						
3	කෙලින්කන්ද	9+550	-	-	PSR	කෙලින්කන්ද ජනපදය
4	කුකුලේගම බලාගාරය	12+930	CEB	බලාගාරය	-	-
5	යුධ හමුදා කඳවුර	14+750	ARMY	යුධ හමුදා කඳවුර	-	-
6	වලකඩ	18+240	-	-	PSR	වලකඩ
7	මෝල්කාව	20+450	PC	බුලත්සිංහල	-	-

වර්ගය :- **NH** = ජාතික මහාමාර්ගය, **PC** = පළාත් සභා මාර්ගය, **PSR** = ප්‍රාදේශීය සභා මාර්ගය, **CEB** = ලංකා විදුලිබල මණ්ඩල මාර්ගය

* බස්නාහිර පළාතෙන් ආරම්භ වන මාර්ගය, බස්නාහිර/සබරගමුව පළාත් මායිම් හරහා ගමන් කරන මාර්ගය

(vii) මාර්ග සංරචක :

අ) බෝක්කු

බෝක්කු වර්ගය	අංක
Box	12
Hume pipe	20

ආ) පාලම්

පාලම් අංක	දාමය කි.මී.	ගංගාවේ / ඇලේ නම	දිග (මී.)	වර්ගය	මාර්ග පටයේ පළල (මී.)
8/1	7+650		-	කොන්ක්‍රීට් පාලම	-
10/1	9+350		-	මගී මාර්ගය	-
11/1	10+100		-	මගී මාර්ගය	-
11/2	10+450		-	මගී මාර්ගය	-
13/1	12+350		-	මගී මාර්ගය	-
14/1	13+150		17.80	කොන්ක්‍රීට්	6.20
17/1	16+350		15.20	කොන්ක්‍රීට්	6.00
20/1	19+700		17.70	කොන්ක්‍රීට්	6.80

(viii) ජාතික මහාමාර්ගයේ දිග : කි.මී. 20.450

(ix) ජාතික මහාමාර්ගයක් අසල ගොඩනැගිලි සීමාව : ජාතික මහාමාර්ගයේ, මාර්ග පටයේ මැද සිට මීටර් පහළොවක් (මී. 15.00)

EOG 04 - 0165