

ශ්‍රී ලංකා ප්‍රජාතාන්ත්‍රික සමාජවාදී ජනරජයේ ගැසට් පත්‍රය

අති විශේෂ

இலங்கைச் சனநாயக சோசலிசக் குடியரசு வர்த்தமானப் பத்திரிகை

அதிவிசேஷமானது

අංක 1777/40 - 2012 සැප්තැම්බර් මස 28 වැනි සිකුරාදා - 2012.09.28

1777/40 ஆம் இலக்கம் - 2012 ஆம் ஆண்டு செத்தெம்பர் மாதம் 28 ஆந் திகதி வெள்ளிக்கிழமை

(අරසාங்கයේ අතිකාරத்துடன் පිරිසැරිකිවීම)

பகுதி I : தொகுதி (I)- பொது

அரசாங்க அறிவித்தல்கள்

2010 ஆம் ஆண்டின் 14 ஆம் இலக்க சிவில் விமான சேவைகள் சட்டம்

2010 ஆம் ஆண்டின் 14 ஆம் இலக்க சிவில் விமானசேவைகள் சட்டத்தின் 23 ஆவது பிரிவின் (01) உட்பிரிவுக்கமைய எனக்கு கையளிக்கப்பட்டுள்ள அதிகாரங்களின் பிரகாரம் சிவில் விமானசேவைகள் அமைச்சராகிய நான் வெளியிடும் கட்டளைகள்.

பியங்கர ஜயர்தன,
சிவில் விமானசேவைகள் அமைச்சர்.

26 செத்தெம்பர், 2012.

கட்டளைகள்

1. இக்கட்டளைகள் 2012 ஆம் ஆண்டின் 01 ஆம் இலக்க அம்பாந்தோட்டை சர்வதேச விமானநிலைய பாதுகாப்பு பிரதேச கட்டளை என குறிப்பிடப்படும்.

2. இங்குள்ள அட்டவணையில் குறிப்பிடப்பட்டுள்ள வரம்புகளுக்குள்ள ஒவ்வொரு நிலப் பிரதேசமும் மேற்குறிப்பிட்ட சட்டத்தின் 23 ஆவது பிரிவின் 01 (C) உட்பிரிவின் கீழ் பாதுகாப்பு பிரதேசமாக பிரகடனப்படுத்தப்படும்.

3. பாதுகாப்பு பிரதேசத்திற்குள் ஏதேனும் கட்டிடமொன்றின் கட்டுமானம் அல்லது கட்டமைப்பு அல்லது மாற்றங்கள் போன்றவற்றினை மேற்கொள்ளும்போது நிறைவேற்றப்படவேண்டிய தேவைப்பாடுகள் பணிப்பாளர் நாயகத்தினால் குறிப்பிடப்பட்டுள்ள விதத்திற்கேற்றவாறு மேற்கொள்ளப்படுதல் வேண்டும்.

அட்டவணை

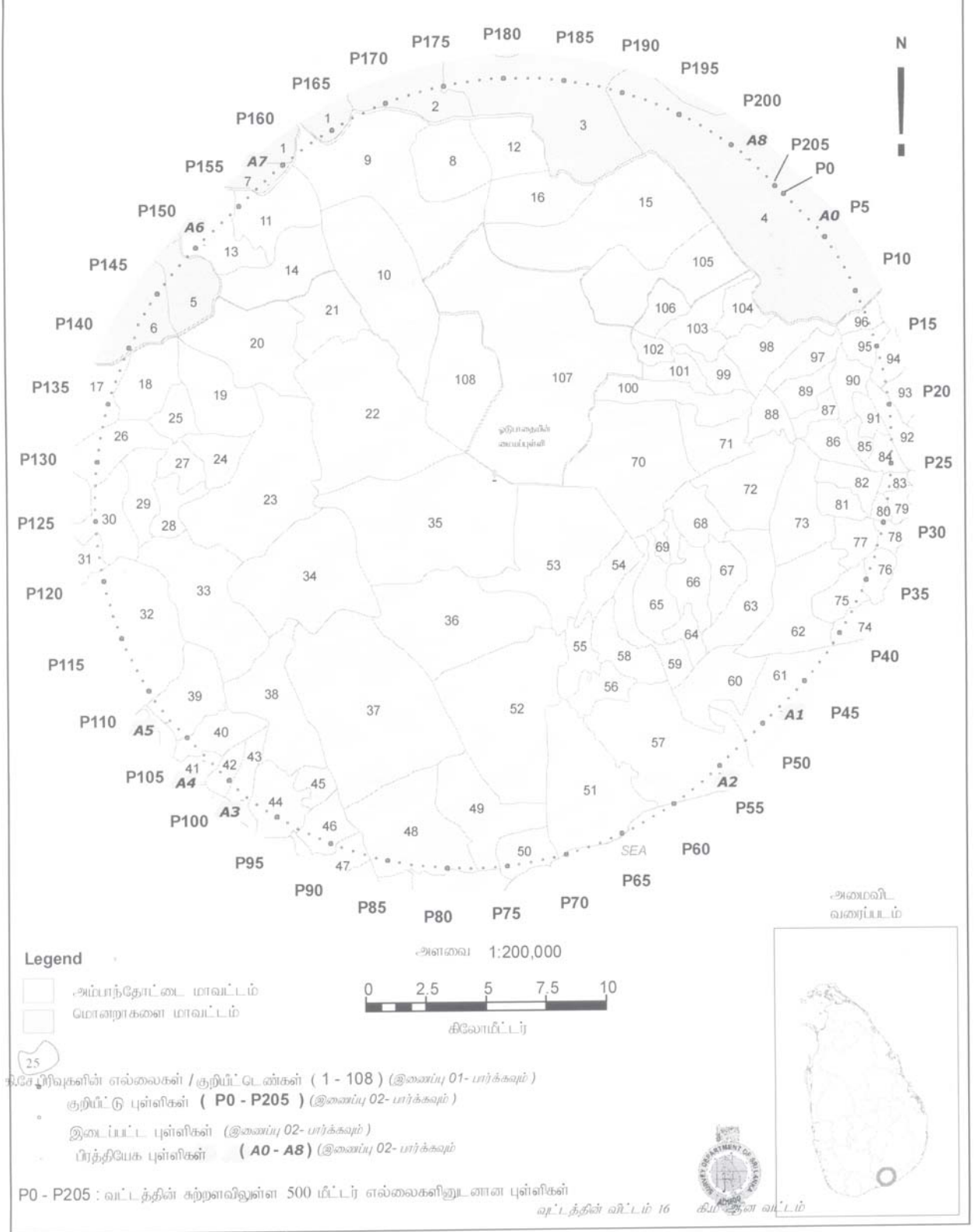
அம்பாந்தோட்டை சர்வதேச விமானநிலைய ஓடுபாதையின் மத்தியகோடு அதன் வடகிழக்கு முனையத்தில் குறுக்குக் கோடு சந்திக்கின்ற மையமாகவும், வட்டத்தின் விட்டம் 15146.3 ஆகவும், A7 இலிருந்து A8 வரை மற்றும் A0 இலிருந்து A1 வரை வரையப்பட்டுள்ள வட்டம் இரு பக்கோணிகளாலும், ஓடுபாதையின் மத்திய கோடு அதன் தென்மேற்கு முனையில் குறுக்குக் கோடு சந்திக்கின்ற மையமாகவும், வட்டத்தின் விட்டம் 15146.3 மீட்டர் ஆகவும், A2 இலிருந்து A3 வரை மற்றும் A5 இலிருந்து A6 வரை வரையப்பட்டுள்ள வட்டம் இரு பக்கோணிகளாலும், ஓடுபாதைக்கு சமாந்தரமாக மற்றும் நீளத்தில் சமனாகும் விதத்தில் A1 இலிருந்து A2 வரை மற்றும் A6 இலிருந்து A7 வரை வரையப்பட்டுள்ள ஈரடி நேர்கோடுகளாலும் A3 இலிருந்து A5 வரை மற்றும் A8 இலிருந்து A0 வரை நீளம் 4500 மீட்டர் ஆகமாறு ஓடுபாதையில் நீட்டப்பட்ட மத்திய கோட்டிற்கு செங்குத்தாக வரையப்பட்டுள்ள இரு நேர்கோடுகளினாலும், தனிப்புள்ளியில் P2 இலிருந்து P205 வரை சுற்றளவின் மீது அமைந்துள்ள பிரதிநிதிப்படுத்துகின்ற புவிமியல் ஆயத்தொலைவு இலக்கங்கள் இணைக்கும் தொடுகோடுகள் மூலம் சிடைக்கும் நிலப்பிரதேசத்திற்குரிய நிலப்பரப்பாகும். பாதுகாப்பு பிரதேசத்திற்குரிய நிலப் பரப்பளவு இணைப்பு 01 இனால் தரப்படும். தனிப்பட்ட புள்ளியில் வட்டத்தின் விட்டத்தின் மேல் அமைந்துள்ள P0 இலிருந்து P205 வரையுள்ள புவிமியல் ஆயத் தொலைவு இலக்கங்கள் மற்றும் A0 இலிருந்து A8 வரையிலான தனிப்பட்ட புள்ளிகளின் ஆயத் தொலைவு இலக்கங்களின் பட்டியல் இணைப்பு 02 ஆல் தரப்படும்.

2A

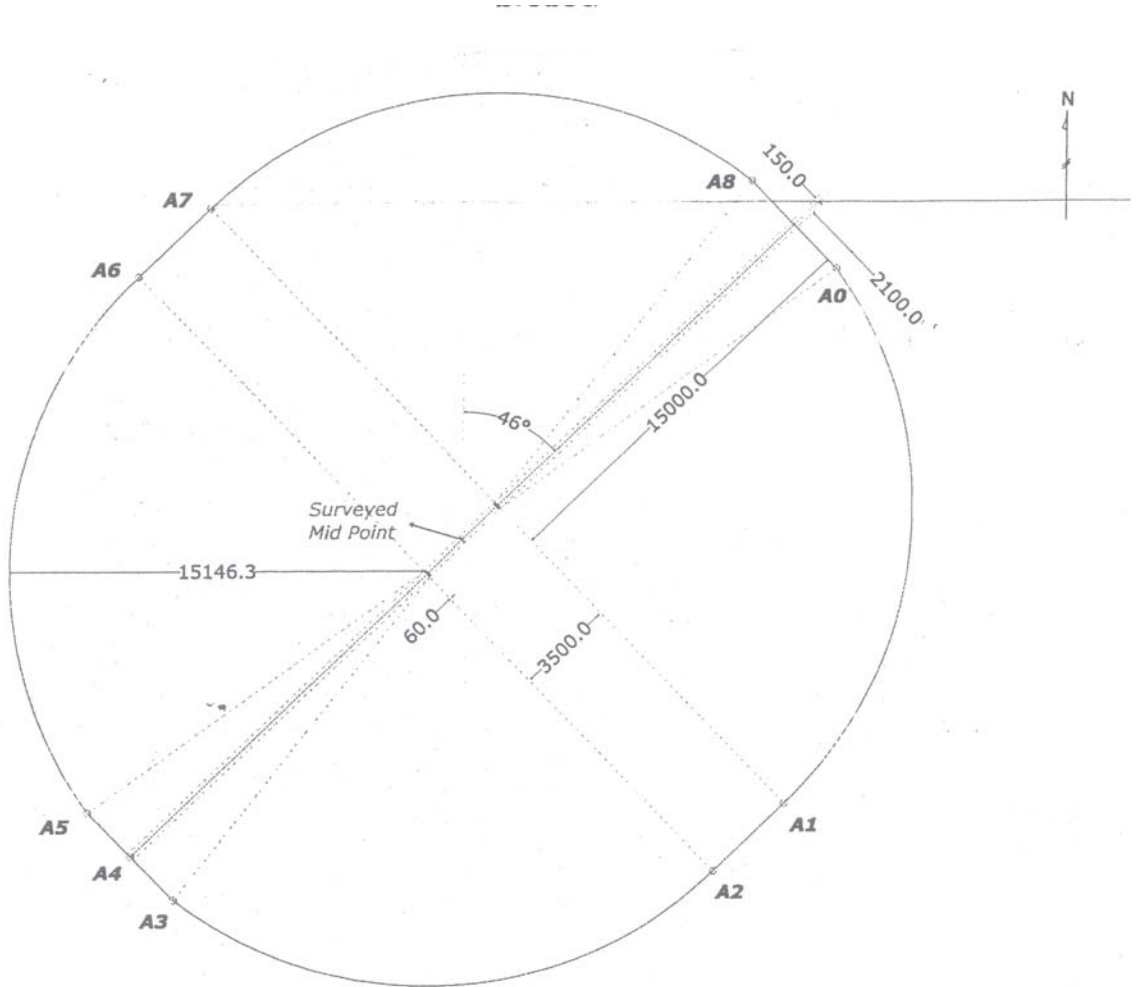
I கோவை : (I) சேடி - ஸ்ரீ லங்கா ப்ரதான்திக ஸலாசலாஜீ சரரசலே ஐதி லிசை டுஃபி பது - 2012.09.28

பகுதி I : தொகுதி (I) - இலங்கைச் சனநாயக சோசலிசக் குடியரசு வர்த்தமானப் பத்திரிகை - அதி விசேஷமானது - 2012.09.28

பாதுகாப்பு பிரதேசம் - அம்பாந்தோட்டை சர்வதேச விமான நிலையம்



஑஑்பாந்துாட்டை சர்வதுேச விமாள நிலையத்தினது பாதுகாப்பு பிரதுேசங்களின் ஑ல்லைகள்



4A

I கொடுக்க : (I) சேடீய - ஐ டீயு கா டுபகாந்நிக ஙகலாடீ டீகரடீயீ டீக டீயு க டீயு - 2012.09.28

பகுதி I : தொகுதி (I) - இலங்கைச் சனநாயக சோசலிசக் குடியரசு வர்த்தமானப் பத்திரிகை - அதி விசேஷமானது - 2012.09.28

இணைப்பு 1

அரைவிட்டம் 16 கி.மீ. ஆன வட்டத்தினுள்ளே அமைந்துள்ள கிராமசேவகர் பிரிவுகளின் பட்டியல்

தொ. இல.	மாகாணம்	மாவட்டம்	பி. சே. பிரிவு	கி. சே. பிரிவு	கி.சே.பிரிவு இல.
1	ஊவா	மொணராசளை	தனமல்விழ	நிசுவெவ	147B
2	ஊவா	மொணராசளை	தனமல்விழ	பொடகம	147D
3	ஊவா	மொணராசளை	தனமல்விழ	சிட்டராம	147
4	ஊவா	மொணராசளை	தனமல்விழ	சீனுக்குவ	147A
5	ஊவா	மொணராசளை	செவனகல	நுகேசலயாய	149F/1
6	ஊவா	மொணராசளை	செவனகல	ஹபருசல	149F/1
7	ஊவா	மொணராசளை	தனமல்விழ	சூரியஆர	148
8	தென்	அம்பாந்தோட்டை	லுணுகம்வெஹர	வெஹரகல	46
9	தென்	அம்பாந்தோட்டை	லுணுகம்வெஹர	அசுணுகொலவெவ	45
10	தென்	அம்பாந்தோட்டை	லுணுகம்வெஹர	மஹஅலுத்தம் ஆர	47
11	தென்	அம்பாந்தோட்டை	சூரியவெவ	மஹகல்வெவ	101
12	தென்	அம்பாந்தோட்டை	லுணுகம்வெஹர	இரணவரணவ	55
13	தென்	அம்பாந்தோட்டை	சூரியவெவ	இஹல குபுவெவ	100
14	தென்	அம்பாந்தோட்டை	சூரியவெவ	மீசஹஜதர	102
15	தென்	அம்பாந்தோட்டை	லுணுகம்வெஹர	போசஹவெவ	54
16	தென்	அம்பாந்தோட்டை	லுணுகம்வெஹர	தெவிரம்வெஹர	53
17	தென்	அம்பாந்தோட்டை	சூரியவெவ	வீரியகம	115
18	தென்	அம்பாந்தோட்டை	சூரியவெவ	சமாஜசேவாபுர	105
19	தென்	அம்பாந்தோட்டை	சூரியவெவ	சுரவிருகம	104
20	தென்	அம்பாந்தோட்டை	சூரியவெவ	வெலிவெவ	98
21	தென்	அம்பாந்தோட்டை	சூரியவெவ	இரண்முதுவெவ	99
22	தென்	அம்பாந்தோட்டை	அம்பாந்தோட்டை	எலல்ல	97
23	தென்	அம்பாந்தோட்டை	சூரியவெவ	அன்தரவெவ	109
24	தென்	அம்பாந்தோட்டை	சூரியவெவ	மஹவெலிகட ஆர	111
25	தென்	அம்பாந்தோட்டை	சூரியவெவ	சூரியவெவ நகரம்	103
26	தென்	அம்பாந்தோட்டை	சூரியவெவ	அலிலுஆர	113
27	தென்	அம்பாந்தோட்டை	சூரியவெவ	பெத்தேவெவ	112
28	தென்	அம்பாந்தோட்டை	சூரியவெவ	நேபடகல்வெவ	110
29	தென்	அம்பாந்தோட்டை	சூரியவெவ	விகாரகல	106
30	தென்	அம்பாந்தோட்டை	சூரியவெவ	மஹபெலஸ்	107
31	தென்	அம்பாந்தோட்டை	சூரியவெவ	பெதிகன்தொட்ட	132
32	தென்	அம்பாந்தோட்டை	சூரியவெவ	லியனகன்தொட்ட	133
33	தென்	அம்பாந்தோட்டை	சூரியவெவ	ஹபரத்தவெவ	137
34	தென்	அம்பாந்தோட்டை	சூரியவெவ	வெதிவெவ	136
35	தென்	அம்பாந்தோட்டை	சூரியவெவ	கெதன்வெவ	96
36	தென்	அம்பாந்தோட்டை	சூரியவெவ	கண்ணாரகல	95
37	தென்	அம்பாந்தோட்டை	சூரியவெவ	பெலிகல்வெவ	120
38	தென்	அம்பாந்தோட்டை	அம்பலாந்தோட்டை	கல்வெவ	118
39	தென்	அம்பாந்தோட்டை	அம்பலாந்தோட்டை	கொடகொக்கல	138
40	தென்	அம்பாந்தோட்டை	அம்பலாந்தோட்டை	கொக்கல	134
41	தென்	அம்பாந்தோட்டை	அம்பாந்தோட்டை	மொடர பிலிவெவ	135
42	தென்	அம்பாந்தோட்டை	அம்பாந்தோட்டை	சியபலாகல்வெவ கி.	116
43	தென்	அம்பாந்தோட்டை	அம்பாந்தோட்டை	சியபலாகல்வெவ தெ.	117
44	தென்	அம்பாந்தோட்டை	அம்பாந்தோட்டை	உடபெரகம	119
45	தென்	அம்பாந்தோட்டை	அம்பாந்தோட்டை	அரவணமுல்ல	122
46	தென்	அம்பாந்தோட்டை	அம்பாந்தோட்டை	பஹலபெரகம	121
47	தென்	அம்பாந்தோட்டை	அம்பாந்தோட்டை	மணஜீவ	128
48	தென்	அம்பாந்தோட்டை	அம்பாந்தோட்டை	சாமோதாசம	92
49	தென்	அம்பாந்தோட்டை	அம்பாந்தோட்டை	சிறிபோபுர	90

தொ இல.	மாகாணம்	மாவட்டம்	பி. செ. பிரிவு	கி. செ. பிரிவு	கி.சே.பிரிவு இல.
50	தென்	அம்பாந்தோட்டை	அம்பாந்தோட்டை	அம்பாந்தோட்டை கி.	93
51	தென்	அம்பாந்தோட்டை	அம்பாந்தோட்டை	கொஹலன்சல	89
52	தென்	அம்பாந்தோட்டை	அம்பாந்தோட்டை	கேலியபுர	91
53	தென்	அம்பாந்தோட்டை	அம்பாந்தோட்டை	தும்மென்னாவ	86
54	தென்	அம்பாந்தோட்டை	அம்பாந்தோட்டை	பதகிரிய	85
55	தென்	அம்பாந்தோட்டை	அம்பாந்தோட்டை	யஹன்சல மே.	87
56	தென்	அம்பாந்தோட்டை	அம்பாந்தோட்டை	ஜோல்கமுல	84
57	தென்	அம்பாந்தோட்டை	அம்பாந்தோட்டை	பல்வேமல	83
58	தென்	அம்பாந்தோட்டை	அம்பாந்தோட்டை	யஹன்சல கி.	88
59	தென்	அம்பாந்தோட்டை	லுணுகம்வெஹை	இரபுக்வெவ	79
60	தென்	அம்பாந்தோட்டை	லுணுகம்வெஹை	வேலிகத்த	78
61	தென்	அம்பாந்தோட்டை	அம்பாந்தோட்டை	பூந்தல	81
62	தென்	அம்பாந்தோட்டை	திஸ்ஸமஹாராம	கோனகமுல	28
63	தென்	அம்பாந்தோட்டை	லுணுகம்வெஹை	வீரவில	66
64	தென்	அம்பாந்தோட்டை	லுணுகம்வெஹை	கீர்த்திபுர	80
65	தென்	அம்பாந்தோட்டை	லுணுகம்வெஹை	ரபுக்வெவ	79
66	தென்	அம்பாந்தோட்டை	லுணுகம்வெஹை	சமன்புர	68
67	தென்	அம்பாந்தோட்டை	லுணுகம்வெஹை	இரணசிங்கபுர	67
68	தென்	அம்பாந்தோட்டை	லுணுகம்வெஹை	சேனபுர	65
69	தென்	அம்பாந்தோட்டை	லுணுகம்வெஹை	கரபேவெவ	69
70	தென்	அம்பாந்தோட்டை	லுணுகம்வெஹை	மிகிதுபுர	63
71	தென்	அம்பாந்தோட்டை	திஸ்ஸமஹாராம	அபயபுர	62
72	தென்	அம்பாந்தோட்டை	திஸ்ஸமஹாராம	சிங்கபுர	64
73	தென்	அம்பாந்தோட்டை	திஸ்ஸமஹாராம	உடுவில	35
74	தென்	அம்பாந்தோட்டை	திஸ்ஸமஹாராம	எசமுதுகம	24
75	தென்	அம்பாந்தோட்டை	திஸ்ஸமஹாராம	சதுன்கம	26
76	தென்	அம்பாந்தோட்டை	திஸ்ஸமஹாராம	கெமுணுபுர	27
77	தென்	அம்பாந்தோட்டை	திஸ்ஸமஹாராம	திஸ்ஸபுர	25
78	தென்	அம்பாந்தோட்டை	திஸ்ஸமஹாராம	பனாகமுல	7
79	தென்	அம்பாந்தோட்டை	திஸ்ஸமஹாராம	அன்தரகன்யாய	5
80	தென்	அம்பாந்தோட்டை	திஸ்ஸமஹாராம	நெதிகம்வில	6
81	தென்	அம்பாந்தோட்டை	திஸ்ஸமஹாராம	சாலியபுர	34
82	தென்	அம்பாந்தோட்டை	திஸ்ஸமஹாராம	விஜயபுர	36
83	தென்	அம்பாந்தோட்டை	திஸ்ஸமஹாராம	மாகம	2
84	தென்	அம்பாந்தோட்டை	திஸ்ஸமஹாராம	யோதகண்டிய	37
85	தென்	அம்பாந்தோட்டை	திஸ்ஸமஹாராம	கோடாபயபுர	12
86	தென்	அம்பாந்தோட்டை	திஸ்ஸமஹாராம	மஹாசேனபுர	33
87	தென்	அம்பாந்தோட்டை	திஸ்ஸமஹாராம	சதகிரிபுர	30
88	தென்	அம்பாந்தோட்டை	திஸ்ஸமஹாராம	இரத்தெலும்புரயாய	29
89	தென்	அம்பாந்தோட்டை	திஸ்ஸமஹாராம	சுத்த நகரம்	31
90	தென்	அம்பாந்தோட்டை	திஸ்ஸமஹாராம	சேனபுர	40
91	தென்	அம்பாந்தோட்டை	லுணுகம்வெஹை	இரணகெலிய	41
92	தென்	அம்பாந்தோட்டை	லுணுகம்வெஹை	வெலிபொத்தேவல	39
93	தென்	அம்பாந்தோட்டை	லுணுகம்வெஹை	ஜயகம	72
94	தென்	அம்பாந்தோட்டை	லுணுகம்வெஹை	துடுகெமுணுபுர	71
95	தென்	அம்பாந்தோட்டை	லுணுகம்வெஹை	பராக்கிரமபுர	74
96	தென்	அம்பாந்தோட்டை	லுணுகம்வெஹை	பெரலிஹைல	73
97	தென்	அம்பாந்தோட்டை	லுணுகம்வெஹை	இறப்பர் வத்த	32
98	தென்	அம்பாந்தோட்டை	லுணுகம்வெஹை	கெந்தமஸ்மன்கட	58
99	தென்	அம்பாந்தோட்டை	லுணுகம்வெஹை	மஹனாகபுர	59

6A I கொடுக்க : (I) சேட்டை - இலங்கைப் சனநாயக சோசலிசக் குடியரசு வர்த்தமானப் பத்திரிகை - 2012.09.28

பகுதி I : தொகுதி (I) - இலங்கைச் சனநாயக சோசலிசக் குடியரசு வர்த்தமானப் பத்திரிகை - அதி விசேஷமானது - 2012.09.28

தொ. இல.	மாகாணம்	மாவட்டம்	பி. சே. பிரிவு	கி. சே. பிரிவு	கி.சே.பிரிவு இல.
100	தென்	அம்பாந்தோட்டை	லுணுகம்வெஹெர	இத்தன்வேகட	61
101	தென்	அம்பாந்தோட்டை	லுணுகம்வெஹெர	முவன்வெவ	60
102	தென்	அம்பாந்தோட்டை	லுணுகம்வெஹெர	வீரவில் ஆர	50
103	தென்	அம்பாந்தோட்டை	லுணுகம்வெஹெர	லுணுகம்வெஹெர நவநகரம்	56
104	தென்	அம்பாந்தோட்டை	லுணுகம்வெஹெர	சீனிமுன்ன	57
105	தென்	அம்பாந்தோட்டை	லுணுகம்வெஹெர	பதவிசும	51
106	தென்	அம்பாந்தோட்டை	லுணுகம்வெஹெர	புன்சிஅப்புஜந்தூர	52
107	தென்	அம்பாந்தோட்டை	லுணுகம்வெஹெர	மத்தள	48
108	தென்	அம்பாந்தோட்டை	லுணுகம்வெஹெர	பஹல மத்தள	49

இணைப்பு 2

அம்பாந்தோட்டை சர்வதேச விமானநிலைய பாதுகாப்பு பிரதேசத்தின் அரை விட்டத்தின் எல்லைகளின் வழியாகவுள்ள 500 மீற்றர் ஆன மையங்களின் ஆயத் தொலைவுகளின் பட்டியல்

புள்ளி அடை	தேசிய ஆயத் தொலைவு முறைகள் (SLD 95)		புவியியல் ஆயத் தொலைவு முறைகள் (WGS 84)	
	SLD 95 - X	SLD 95 - Y	WGS 84 - Lat	WGS 84 - Lon
P 0	250860.870	132478.087	6°23'23.95"N	81°14'0.54"E
P 1	251208.199	132118.417	6°23'12.23"N	81°14'11.82"E
P 2	251555.528	131758.747	6°23'00.51"N	81°14'23.11"E
P 3	251902.858	131399.078	6°22'48.8"N	81°14'34.4"E
P 4	252250.187	131039.408	6°22'37.08"N	81°14'45.72"E
P 5	252569.230	130656.192	6°22'24.59"N	81°14'56.07"E
P 6	252849.818	130242.371	6°22'11.11"N	81°15'5.19"E
P 7	253116.595	129819.515	6°21'57.34"N	81°15'13.87"E
P 8	253369.271	129388.085	6°21'43.28"N	81°15'22.08"E
P 9	253607.569	128948.549	6°21'28.97"N	81°15'29.8"E
P 10	253831.230	128501.388	6°21'14.4"N	81°15'37.08"E
P 11	254040.010	128047.089	6°20'59.61"N	81°15'43.86"E
P 12	254233.683	127586.146	6°20'44.59"N	81°15'50.15"E
P 13	254412.036	127119.062	6°20'29.38"N	81°15'55.92"E
P 14	254574.876	126646.346	6°20'13.99"N	81°16'1.22"E
P 15	254722.025	126168.513	6°19'58.43"N	81°16'6"E
P 16	254853.323	125686.084	6°19'42.72"N	81°16'10.26"E
P 17	254968.627	125199.583	6°19'26.88"N	81°16'13.99"E
P 18	255067.810	124709.543	6°19'10.92"N	81°16'17.21"E
P 19	255150.766	124216.495	6°18'54.87"N	81°16'19.87"E
P 20	255217.403	123720.979	6°18'38.73"N	81°16'22.04"E
P 21	255267.649	123233.533	6°18'22.54"N	81°16'23.66"E
P 22	255301.449	122724.699	6°18'6.3"N	81°16'34.73"E
P 23	255318.767	122225.022	6°17'50.03"N	81°16'25.28"E
P 24	255319.583	121725.045	6°17'33.75"N	81°16'25.28"E
P 25	255303.897	121225.314	6°17'17.48"N	81°16'24.76"E
P 26	255271.726	120726.373	6°17'1.24"N	81°16'23.72"E
P 27	255223.104	120228.765	6°16'45.04"N	81°16'22.1"E
P 28	255158.085	119733.034	6°16'28.91"N	81°16'19.98"E
P 29	255076.740	119239.718	6°16'12.85"N	81°16'17.32"E
P 30	254979.157	118749.356	6°15'56.89"N	81°16'14.13"E

புள்ளி அண்மை	தேசிய ஆயத் தொலைவு முறைகள் (SLD 95)		புவியியல் ஆயத் தொலைவு முறைகள் (WGS 84)	
	SLD 95-X	SLD 95-Y	WGS 84-Lat	WGS 84-Lon
P 31	254865.442	118262.482	6°15'41.04"N	81°16'10.42"E
P 32	254735.720	117779.627	6°15'23.33"N	81°16'6.17"E
P 33	254590.132	117301.316	6°15'9.76"N	81°16'1.41"E
P 34	254428.836	116828.070	6°14'54.36"N	81°15'56.17"E
P 35	254252.009	116360.407	6°14'39.14"N	81°15'50.4"E
P 36	254059.842	115898.834	6°14'24.12"N	81°15'44.14"E
P 37	253852.546	115443.855	6°14'9.31"N	81°15'37.38"E
P 38	253630.346	114995.967	6°13'54.74"N	81°15'30.13"E
P 39	253393.484	114555.656	6°13'40.41"N	81°15'22.41"E
P 40	253142.219	114123.402	6°13'26.35"N	81°15'14.23"E
P 41	252876.824	113699.677	6°13'12.56"N	81°15'5.58"E
P 42	252597.588	113284.943	6°12'59.07"N	81°14'56.48"E
P 43	252304.816	112879.650	6°12'45.88"N	81°14'46.95"E
P 44	251998.827	112484.242	6°12'3'02"N	81°14'36.98"E
P 45	251679.953	112099.148	6°12'20'49"N	81°14'26.6"E
P 46	251348.544	111724.789	6°12'8.31"N	81°14'15'81"E
P 47	251004.959	111361.572	6°11'56.5"N	81°14'4.63"E
P 48	250649.670	111009.793	6°11'45.05"N	81°13'53.04"E
P 49	250290.000	110662.463	6°11'33.76"N	81°13'41.34"E
P 50	249930.330	110315.134	6°11'22.46"N	81°13'29.64"E
P 51	249570.660	109967.805	6°11'11.16"N	81°13'17.91"E
P 52	249210.990	109620.476	6°10'59.86"N	81°13'6'21"E
P 53	248851.320	109273.147	6°10'48.57"N	81°12'54.51"E
P 54	248491.650	108925.817	6°10'37.27"N	81°12'42.78"E
P 55	248131.980	108578.488	6°10'25.97"N	81°12'31.08"E
P 56	247767.815	108235.907	6°10'14.83"N	81°12'19.22"E
P 57	247392.607	107905.457	6°10'4.08"N	81°12'7.02"E
P 58	247006.698	107587.572	6°9'53.74"N	81°11'54'44"E
P 59	246610.506	107282.597	6°9'43.82"N	81°11'41.56"E
P 60	246204.465	106990.865	6°9'34.33"N	81°11'28.35"E
P 61	245789.016	106712.693	6°9'25.29"N	81°11'14.84"E
P 62	245364.613	106448.384	6°9'16.17"N	81°11.1.02"E
P 63	244931.717	106198.228	6°9'8.56"N	81°10'46.93"E
P 64	244490.800	105962.495	6°9'0.9"N	81°10'32.57"E
P 65	244042.343	105741.444	6°8'53.71"N	81°10'17.98"E
P 66	243586.835	105535.314	6°8'47.01"N	81°10'3.15"E
P 67	243124.771	105344.331	6°8'40.81"N	81°9'48'13"E
P 68	242656.656	105168.703	6°8'35.1"N	81°9'32.91"E
P 69	242182.999	105008.620	6°8'29.9"N	81°9'17.47"E
P 70	241704.317	104864.258	6°8'25.21"N	81°9'1.9"E
P 71	241221.130	104735.774	6°8'21.04"N	81°8'46.19"E
P 72	240733.966	104623.308	6°8'17.39"N	81°8'30.34"E
P 73	240243.356	104526.982	6°8'14.26"N	81°8'14'38"E
P 74	239749.833	104446.901	6°8'11.67"N	81°7.58.32"E
P 75	239253.937	104383.153	6°8'9.6"N	81°7'42.19"E
P 76	238756.206	104335.807	6°9'8.07"N	81°7'26.02"E
P 77	238257.184	104304.914	6°8'7.08"N	81°7'9.79"E
P 78	237757.415	104290.508	6°8'6.62"N	81°6'53.53"E
P 79	237257.442	104292.606	6°8'6.7"N	81°6'37.27"E
P 80	236757.810	104311.204	6°8'7.31"N	81°6'21.01"E

8A

I கோவை : (I) சேட்டை - சூ டெகா ப்ரகாநாந்ரிக ஸலாபலாடி ச்ரகரகலே டிநி லிஓஷ டூஸலி ப்ரகூய - 2012.09.28

பகுதி I : தொகுதி (I) - இலங்கைச் சனநாயக சோசலிசக் குடியரசு வர்த்தமானப் பத்திரிகை - அதி விசேஷமானது - 2012.09.28

புள்ளி அடை	தேசிய ஆயத் தொலைவு முறைகள் (SLD 95)		புவியியல் ஆயத் தொலைவு முறைகள் (WGS 84)	
	SLD 95-X	SLD 95-Y	WGS-84 Lat	WGS 84-Lon
P 81	236259.065	104346.283	6°8'8.47"N	81°6'4.77"E
P 82	235761.750	104397.803	6°8'10.15"N	81°5'48.6"E
P 83	235266.405	104465.710	6°8'12.37"N	81°5'32.5"E
P 84	234773.572	104549.929	6°8'15'12"N	81°5'16.46"E
P 85	234283.787	104650.368	6°8'18.4"N	81°5'0.53"E
P 86	233797.584	104766.918	6°8'22.21"N	81°4'44.74"E
P 87	233315.493	104899.452	6°2'26.53"N	81°4'29.06"E
P 88	232838.038	105047.825	6°8'31.37"N	81°4'13.51"E
P 89	232365.741	105211.876	6°8'36.72"N	81°3'58.16"E
P 90	231899.116	105391.426	6°8'42.57"N	81°3'42.99"E
P 91	231438.671	105586.279	6°8'48.92"N	81°3'28.03"E
P 92	230984.908	105796.223	6°8'55.77"N	81°3'13.25"E
P 93	230538.222	106021.029	6°9'3.09"N	81°2'58.75"E
P 94	230099.399	106260.453	6°9'10.09"N	81°2'44.47"E
P 95	229668.617	106514.233	6°9'19.16"N	81°2'30.46"E
P 96	229246.446	106782.093	6°9'27.89"N	81°2'16.72"E
P 97	228833.346	107063.741	6°9'37.07"N	81°2'3.29"E
P 98	228429.766	107358.870	6°9'46.68"N	81°1'50'17"E
P 99	228058.959	107692.267	6°9'57.54"N	81°1'38.11"E
P 100	227711.630	108051.936	6°10'9.26"N	81°1'26.82"E
P 101	227364.301	108411.606	6°10'20.97"N	81°1'15.53"E
P 102	227016.971	108771.276	6°10'32.69"N	81°14.24"E
P 103	226669.642	109130.946	6°10'44.4"N	81°0'52.95"E
P 104	226322.313	109490.616	6°10'56.12"N	81°0'41.64"E
P 105	225974.984	109850.286	6°11'1.83"N	81°0'30.35"E
P 106	225627.655	110209.956	6°11'19.55"N	81°0'19.06"E
P 107	225280.325	110569.626	6°11'31.26"N	81°0'7.77"E
P 108	224962.497	110953.844	6°11'43.77"N	80°59'57.45"E
P 109	224682.185	111367.852	6°11'57.26"N	80°59'48.33"E
P 110	224415.690	111790.886	6°12'11.03"N	80°59'39.65"E
P 111	224163.303	112222.485	6°12'25.09"N	80°59'31'46"E
P 112	223925.299	112662.179	6°12'39.4"N	80°59'23.72"E
P 113	223701.936	113109.490	6°12'53.97"N	80°59'16.47"E
P 114	223493.459	113563.928	6°13'8.77"N	80°59'9.68"E
P 115	223300.094	114025.000	6°13'23.78"N	80°59'3.39"E
P 116	223122.052	114492.203	6°13'38.99"N	80°58'57.6"E
P 117	222959.528	114965.028	6°13'54.59"N	80°58'52.32"E
P 118	222812.698	115442.959	6°14'9.95"N	80°58'47.55"E
P 119	222681.722	115925.476	6°14'25.66"N	80°58'43.29"E
P 120	222566.743	116412.053	6°14'41.5"N	80°58'39.58"E
P 121	222467.887	116902.160	6°14'57.46"N	80°58'36.37"E
P 122	222385.261	117395.262	6°15'13.52"N	80°58'33.67"E
P 123	222318.954	117890.824	6°15'29.65"N	80°58'31.53"E
P 124	222269.040	118388.303	6°15'45.85"N	80°59'29.91"E
P 125	222235.573	118887.159	6°16'2.09"N	80°58'28.81"E
P 126	222218.954	119386.848	6°16'18.36"N	80°58'28.26"E
P 127	222218.107	119886.825	6°16'34.63"N	80°58'28'26"E
P 128	222234.126	120386.545	6°16'50.9"N	80°58'28.79"E
P 129	222266.631	120885.465	6°17'7.14"N	80°58'29.86"E

புள்ளி அண்மை	தேசிய ஆயத் தொலைவு முறைகள் (SLD 95)		புவியியல் ஆயத் தொலைவு முறைகள் (WGS 84)	
	SLD 95-X	SLD 95-Y	WGS 84-Lat	WGS 84-Lon
P 130	222315.585	121383.040	6°17'23.34"N	80°58'31.45"E
P 131	222380.934	121878.728	6°17'39.48"N	80°58'33.59"E
P 132	222462.609	122371.989	6°17'55.54"N	80°58'36.26"E
P 133	222560.519	122862.286	6°18'11'5"N	80°58'39.44"E
P 134	222674.559	123349.084	6°18'27.35"N	80°58'43.15"E
P 135	222804.603	123831.853	6°18'43.06"N	80°58'47.41"E
P 136	222950.511	124310.066	6°18'58.63"N	80°58'52.16"E
P 137	223112.122	124783.204	6°19'14.03"N	80°58'57.43"E
P 138	223289.262	125250.749	6°19'29.25"N	80°59'3.2"E
P 139	223481.736	125712.749	6°19'44.27"N	80°59'9.46"E
P 140	223689.336	126167.034	6°19'59.07"N	80°59'16.22"E
P 141	223911.835	126614.774	6°20'13.65"N	80°59'23.47"E
P 142	224148.991	127054.927	6°20'27.97"N	80°59'31.19"E
P 143	224400.545	127487.013	6°20'42.04"N	80°59'39.37"E
P 144	224666.223	127910.560	6°20'55.82"N	80°59'48.02"E
P 145	224945.735	128325.108	6°21'9.31"N	80°59'57.14"E
P 146	225238.778	128730.205	6°21'22.5"N	81°0'6.67"E
P 147	225545.031	129125.409	6°21'35.36"N	81°0'16.64"E
P 148	225864.161	129510.290	6°21'47.89"N	81°0'27.03"E
P 149	226195.821	129884.428	6°22'0.06"N	81°0'37.85"E
P 150	226539.648	130247.415	6°22'11.87"N	81°0'49.03"E
P 151	226895.140	130598.991	6°22'23.31"N	81°1'0.59"E
P 152	227254.810	130946.320	6°22'34.62"N	81°1'12.32"E
P 153	227614.480	131293.650	6°22'45.92"N	81°1'24.02"E
P 154	227974.149	131640.979	6°22'57.22"N	81°1'35.75"E
P 155	228333.819	131988.308	6°23'8.52"N	81°1'47.45"E
P 156	228693.489	132335.637	6°23'19.82"N	81°1'59.15"E
P 157	229053.159	132682.966	6°23'31.13"N	81°2'10.87"E
P 158	229412.829	133030.296	6°23'42.43"N	81°2'22.58"E
P 159	229777.200	133372.658	6°23'53.57"N	81°2'34.44"E
P 160	230152.628	133702.857	6°24'4.31"N	81°2'46.66"E
P 161	230538.750	134020.484	6°24'14.64"N	81°2'59.24"E
P 162	230935.145	134325.195	6°24'24.56"N	81°3'12.15"E
P 163	231341.380	134616.656	6°24'34.04"N	81°3'25.36"E
P 164	231757.015	134894.551	6°24'43.08"N	81°3'38.9"E
P 165	232181.595	135158.576	6°24'51.67"N	81°3'52.72"E
P 166	232614.658	135408.443	6°24'59.79"N	81°4'6.81"E
P 167	233055.731	135643.881	6°25'7.45"N	81°4'21.17"E
P 168	233504.336	135864.633	6°25'14.63"N	81°4'35.78"E
P 169	233959.982	136070.459	6°25'21.32"N	81°4'50.62"E
P 170	234422.173	136261.133	6°25'27.52"N	81°5'5.67"E
P 171	234890.405	136436.449	6°25'33.21"N	81°5'20.91"E
P 172	235364.169	136596.215	6°25'38.41"N	81°5'36.32"E
P 173	235842.948	136740.258	6°25'43.08"N	81°5'51.92"E
P 174	236326.220	136868.419	6°25'47.25"N	81°6'7.63"E
P 175	236813.459	136980.560	6°25'50'89"N	81°6'23.51"E
P 176	236304.133	137076.559	6°35'54"N	81°6'39.46"E
P 177	237797.709	137156.310	6°25'56.59"N	81°6'55.53"E
P 178	238293.648	137219.727	6°25'58.64"N	81°7'11.68"E

புள்ளி அடை	தேசிய ஆயத் தொலைவு முறைகள் (SLD 95)		புவியியல் ஆயத் தொலைவு முறைகள் (WGS 84)	
	SLD 95-X	SLD 95-Y	WGS 84-Lat	WGS 84-Lon
P 179	238791.410	137266.741	6°26'0.16"N	81°7'27.89"E
P 180	239290.452	137297.301	6°26'1.15"N	81°7'44.12"E
P 181	239790.232	137311.373	6°26'1.59"N	81°8'0.38"E
P 182	240290.203	137308.941	6°26'1.5"N	81°8'16.66"E
P 183	240789.822	137290.010	6°26'0.87"N	81°8'32.92"E
P 184	241288.544	137254.598	6°25'59.71"N	81°8'49.16"E
P 185	241785.825	137202.746	6°25'58.01"N	81°9'5.33"E
P 186	242281.124	137134.508	6°25'55.78"N	81°9'21.46"E
P 187	242773.900	137049.960	6°25'53.01"N	81°9'37.47"E
P 188	243263.618	136949.194	6°25'49.72"N	81°9'53.43"E
P 189	243749.743	136832.320	6°25'45.9"N	81°10'9.25"E
P 190	244231.746	136699.464	6°25'41.56"N	81°10'24.93"E
P 191	244709.101	136550.772	6°25'36.71"N	81°10'40.45"E
P 192	245181.289	136386.406	6°25'31.35"N	81°10'55.8"E
P 193	245647.794	136206.545	6°25'25.48"N	81°11'10.99"E
P 194	246108.109	136011.384	6°25'19.11"N	81°11'25.96"E
P 195	246561.732	135801.137	6°25'12.26"N	81°11'40.74"E
P 196	247008.168	135576.033	6°25'4.92"N	81°11'55.24"E
P 197	247446.931	135336.316	6°24'57.1"N	81°12'9.52"E
P 198	247877.543	135082.249	6°24'48.82"N	81°12'23.53"E
P 199	248299.535	134814.107	6°24'40.08"N	81°12'37.26"E
P 200	248712.447	134532.183	6°24'30.89"N	81°12'50.69"E
P 201	249115.830	134236.785	6°24'21.26"N	81°13'3.79"E
P 202	249485.601	133902.220	6°24'10.36"N	81°13'15.82"E
P 203	249832.930	133542.550	6°23'58.64"N	81°13'27.11"E
P 204	250180.259	133182.880	6°23'46.92"N	81°13'38.4"E
P 205	250527.588	132823.211	6°23'35.2"N	81°13'49.69"E

அம்பாந்தோட்டை சர்வதேச விமானநிலையத்தின் பாதுகாப்பு பிரதேசத்தின் அரை விட்டத்தின் வழியாகவுள்ள எல்லைகளின் 500 மீற்றர் ஆன விசேஷ மையங்களின் ஆயத்தொலைவுகளின் பட்டியல்

A 0	252423.851	130859.573	6°22'31.22"N	81°14'51.35"E
A 1	250696.467	111054.984	6°11'46.52"N	81°13'54.58"E
A 2	248092.457	108540.321	6°10'24.73"N	81°12'29.79"E
A 3	228239.647	107505.158	6°9'51.45"N	81°1'43.99"E
A 4	226676.666	109123.673	6°10'44.17"N	81°0'53.17"E
A 5	225113.685	110742.187	6°11'36.88"N	81°0'2.36"E
A 6	226841.069	130546.776	6°22'21.66"N	81°0'58.83"E
A 7	229445.079	133061.439	6°23'43.44"N	81°2'23.62"E
A 8	249297.889	134096.602	6°24'16.69"N	81°13'9.72"E