

- සැ. සු.- (i) 2020.07.03 දින පළ වූ අංක 2,183 දරන ගැසට් පත්‍රයේ II කොටස පළ නොවීය.
- (ii) මෙවර පළවන ගැසට් පත්‍රයේ VI කොටසේ 2020 වර්ෂය සඳහා පොලොන්නරුව දිස්ත්‍රික්කයට අයත් අධිකරණ කලාපවල ජූරි-සභිකයින්ගේ නාමාවලියක් සිංහල, දෙමළ භාෂාවන්ගෙන් පළ වේ.



ශ්‍රී ලංකා ප්‍රජාතාන්ත්‍රික සමාජවාදී ජනරජයේ ගැසට් පත්‍රය

අංක 2,184 - 2020 ජූලි මස 10 වැනි සිකුරාදා - 2020.07.10

(රජයේ බලයපිට ප්‍රසිද්ධ කරන ලදී.)

IV (අ) වැනි කොටස - පළාත් සභා

(වෙන වෙනම ගොනු කර ගත හැකි පරිදි සෑම කොටසකට ම අයත් එක් එක් භාෂාවකට වෙන වෙනම පිටු අංක යොදා ඇත.)

	පිටුව		පිටුව
ආණ්ඩුකාරවරුන් විසින් කරන ලද ප්‍රකාශන ආදිය	—	අතුරු ව්‍යවස්ථා	—
ආණ්ඩුකාරවරුන් විසින් කරන ලද පත්කිරීම් ආදිය	—	තනතුරු ඇබැර්තු	—
වෙනත් පත්කිරීම්	—	විභාග විභාග ප්‍රතිඵල ආදිය	—
පළාත් සභා නිවේදන	1064	ටෙන්ඩර් කැඳවීමේ දැන්වීම්	—
		බඩු බාහිරාදිය විකිණීම්	—
		තොටුපල් රේන්ද හා වෙනත් රේන්ද විකිණීම්	—
		විවිධ දැන්වීම්	—

සතිපතා නිකුත් වන ගැසට් පත්‍රයෙහි පළකිරීම සඳහා භාරගනු ලබන දැන්වීම් පිළිබඳ වැදගත් නිවේදනයයි

ශ්‍රී ලංකා ප්‍රජාතාන්ත්‍රික සමාජවාදී ජනරජයේ ගැසට් පත්‍රයේ අවසන් පිටුවේ සෑම මාසයක ම මුල් සතියේ දී පළ කරන නිවේදන භාරගන්නා දිනයත් සහ වේලාවත් පිළිබඳව මින් අවධානය යොමු කරනු ලැබේ.

ගැසට් පත්‍රයේ පළ කිරීම සඳහා දැන්වීම් භාරගැනීම ගැසට් පත්‍රය පළකරනු ලබන දිනයට සති දෙකකට පෙර සිකුරාදා දිනයෙහි දහවල් 12.00 ට අවසන් කරනු ලැබේ. තනතුරු - ඇබැර්තු, විභාග, ටෙන්ඩර් සහ වෙන්දේසි පිළිබඳ දැන්වීම්වල අවසන් දින සහ වේලාවන් ඒ පිළිබඳව උනන්දුවක් දක්වන අයට ප්‍රමාණවත් කාල වේලාවක් ලැබෙන පරිදි යොදාගත යුතු බවට, සියලු ම දෙපාර්තමේන්තු, සංස්ථා සහ මණ්ඩල යනාදිය වගබලාගත යුතු බව මින් අවධාරණය කෙරේ. පළකිරීම සඳහා එවනු ලබන සෑම දැන්වීමක් ම තනි පැත්තේ පමණක් පැහැදිලිව පිටපත් කළ යුතු ය. නිරවද්‍යතාවය පිළිබඳව කරන විමසීම් සහ පැමිණිලි ගැසට් පත්‍රය පළ වූ දින සිට තෙමසකට පසුව භාරගනු නොලැබේ.

ගැසට් පත්‍රයේ පළකරන සෑම දැන්වීමක් ම ගැසට් පත්‍රය පළකරනු ලබන දිනට සති දෙකකට පෙර එනම්, 2020 ජූලි මස 31 වැනි දින පළකරන ගැසට් පත්‍රයේ දැන්වීම් 2020 ජූලි මස 17 වැනි දින දහවල් 12.00ට හෝ ඊට පෙර) තැපෑලෙන් හෝ ගෙනවිත් රජයේ මුද්‍රණාලයට භාරදිය යුතු ය.

2006 අංක 19 දරන ඉලෙක්ට්‍රොනික ගනුදෙනු පනත - 9 වැනි වගන්තිය

"යම් ප්‍රකාශනයක්, රීතියක්, නියෝගයක්, නියමයක්, අතුරු ව්‍යවස්ථාවක්, නිවේදනයක් හෝ වෙනත් කිසිවක් ගැසට් පත්‍රයේ පළ කළ යුතු බවට යම් පනතකින් හෝ නීති ප්‍රඥප්තියකින් විධිවිධාන සලස්වා ඇති අවස්ථාවක, ඒ රීතිය, නියෝගය, නියමය, අතුරු ව්‍යවස්ථාව, නිවේදනය හෝ වෙනත් දෙය ඉලෙක්ට්‍රොනික ස්වරූපයේ වන ගැසට් පත්‍රයක පළකරනු ලැබුවහොත් ඒ විධිවිධානය සම්පූර්ණ කර ඇත්තාත් සේ සැලකිය යුතු ය."

ගංගානි ලියනගේ,
රජයේ මුද්‍රණාලයාධිපති.

2020 ජනවාරි මස 01 වැනි දින,
කොළඹ 08,
රජයේ මුද්‍රණ දෙපාර්තමේන්තුවේ දී ය.
මෙම ගැසට් පත්‍රය www.documents.gov.lk වෙබ් අඩවියෙන් බාගත කළ හැක.



පළාත් සභා නිවේදන

පළාත් පාලන දෙපාර්තමේන්තුව - උභව පළාත

1987 අංක 15 දරන ප්‍රාදේශීය සභා පනතේ 134 වන වගන්තියේ (1) වන උපවගන්තියෙන් මොනරාගල දිස්ත්‍රික්කයේ පළාත් පාලන සහකාර කොමසාරිස් වන මා වෙත පැවරී ඇති බලතල යටතේ, එකී ප්‍රාදේශීය සභා පනතේ 134 වන වගන්තියේ (1) වන උපවගන්තියෙන් ප්‍රාදේශීය සභාවට ලැබී ඇති බලතල ප්‍රකාර, මඩුල්ල ප්‍රාදේශීය සභාව විසින් 2019 ජුනි මස 25 වැනි දින පවත්වනු ලැබූ මහ සභා රැස්වීමේ අංක 5:1:1 දරන අයිතමය යටතේ දියුණු කළ ප්‍රදේශය ප්‍රකාශයට පත් කිරීම පිළිබඳ පහත සඳහන් යෝජනා සම්මතය, මා විසින් අනුමත කරන ලද බව මහජනතාව වෙත මෙයින් නිවේදනය කරනු ලැබේ.

දිසානායක මුදියන්සේලාගේ නන්දසිරි දිසානායක,
පළාත් පාලන සහකාර කොමසාරිස්,
මොනරාගල දිස්ත්‍රික්කය.

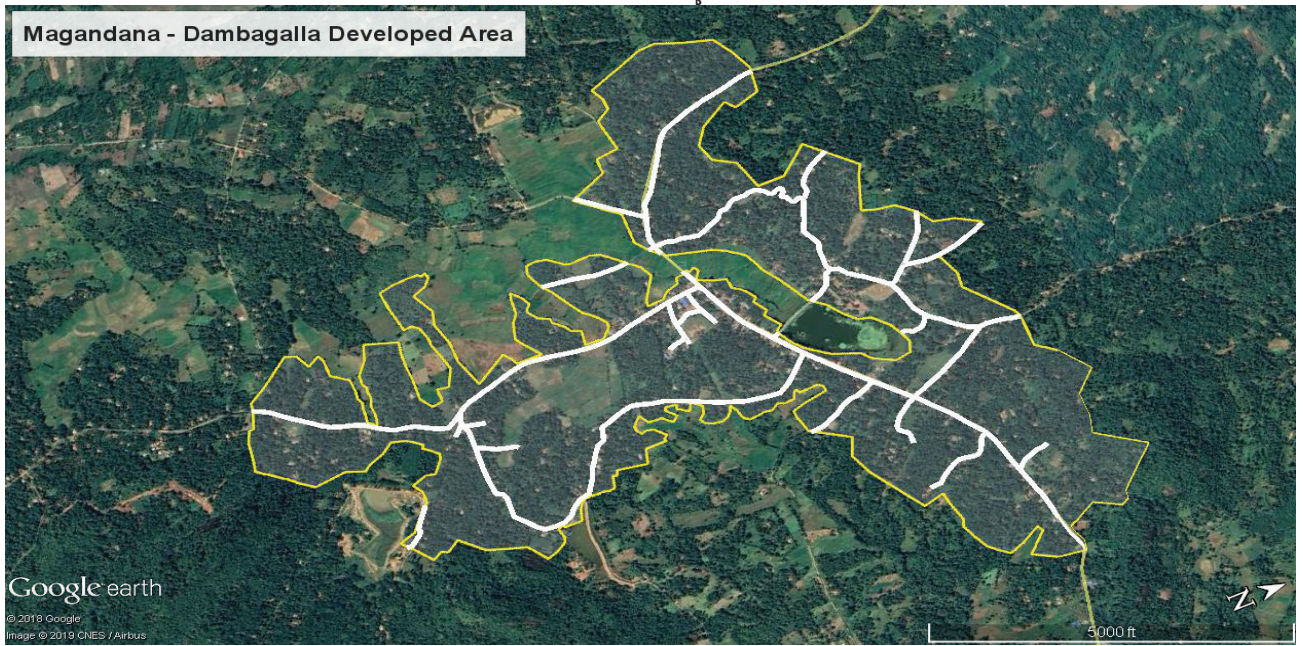
2020 ජුනි මස 17 වැනි දින,
මොනරාගල දී ය.

යෝජනා සම්මතය

"1987 අංක 15 දරන ප්‍රාදේශීය සභා පනතේ 134 වන වගන්තියේ (1) වන උප වගන්තියෙන් ප්‍රාදේශීය සභාව වෙත පැවරී ඇති බලතල ප්‍රකාර, මඩුල්ල ප්‍රාදේශීය සභා බල ප්‍රදේශය ඇතුළත පිහිටියා වූ ද, පහත උපලේඛනයේ ඇතුළත් කර ඇති සිතියම සමඟ විස්තර කෙරෙන සීමාවන් ඇතුළත පිහිටියා වූ මාගන්දන - දඹගල්ල ප්‍රදේශය දියුණු කළ ප්‍රදේශයක් වශයෙන් ප්‍රකාශයට පත් කිරීමට ද, මේ යෝජනා සම්මතය සඳහා මොනරාගල දිස්ත්‍රික්කයේ පළාත් පාලන සහකාර කොමසාරිස්ගේ අනුමැතිය ලබාගත යුතු බවට ද, එකී ප්‍රදේශයේ පිහිටියා වූ සියලු නිශ්චල දේපළවල සහ නිශ්චල දේපළ වර්ගවල වාර්ෂික වටිනාකම් තක්සේරු කිරීමටත්, එසේ තක්සේරු කරන ලද වාර්ෂික වටිනාකම් මත වරිපනම් නියම කිරීමටත්, 1989 අංක 12 දරන පළාත් සභා (ආනුෂංගික විධිවිධාන) පනතේ 2 වන වගන්තිය සමඟ කියවිය යුතු ඉහත කී ප්‍රාදේශීය සභා පනතේ 134 වන වගන්තියේ (1) වන උපවගන්තිය යටතේ උභව පළාතේ පළාත් පාලන විෂය භාර අමාත්‍යතුමාගේ අනුමැතිය ඉල්ලා සිටිය යුතු යැයි, මඩුල්ල ප්‍රාදේශීය සභාවට යෝජනා කරන්නී ය.

උපලේඛනය

මාගන්දන - දඹගල්ල දියුණු කළ ප්‍රදේශය



භූගෝලීය ප්‍රදේශය දියුණු කළ ප්‍රදේශයක් වශයෙන් ප්‍රකාශයට පත් කිරීම. එකී යෝජනා ප්‍රදේශයට මායිම් (භූගෝලීය බන්ධාංක වලින්)

උතුර :	81.36341294159882,6.984157633674436,0	81.36452160531245,6.983969500656918,0
	81.36482851769419,6.982933750801784,0	81.36443317274589,6.982640886014022,0
	81.36469855787858,6.98219265574124,0	81.36510785474049,6.981483026762393,0
	81.36581072830859,6.980970170613289,0	81.36656606021479,6.981171986957321,0
	81.36707533980692,6.981962188784498,0	81.36835669678935,6.982271590735005,0
	81.36834971921795,6.983348842187053,0	81.36785349221916,6.983958115825593,0
	81.36734126309936,6.984574468921885,0	81.36796911532301,6.985158131354552,0
	81.36907107225648,6.986190532962917,0	81.36953366384687,6.985937190714537,0
	81.37097054020354,6.985354822273556,0	81.37116761124499,6.985885647336023,0
	81.37129486593472,6.98659173238726,0	81.37183635294331,6.987170398688249,0
	81.37254822587735,6.987587449784014,0	81.37276518917925,6.988411896787878,0
	81.3733060389532,6.989270658902913,0	81.3734309576097,6.989232229069182,0
	81.37368412259585,6.988684855446631,0	81.3738742945656,6.988074095423376,0
	81.37400279035678,6.987410554811618,0	81.37406430815641,6.987173960519119,0
	81.37501956269254,6.987500906783806,0	81.37565240721855,6.987405558803244,0
	81.37743715562986,6.988756243306015,0	81.37772847604971,6.988859482030222,0
	81.37913585651721,6.98882899365456,0	81.3796992966834,6.98951513265855,0
	81.38095855589249,6.99037714913807,0	81.38180392713942,6.989437156282762,0
	81.3823060442694,6.989403208845332,0	81.38281136248234,6.989380266725436,0
	81.38354858995965,6.989120753260942,0	81.38472351614611,6.990740186592062,0
	81.38525889654027,6.990215317917381,0	81.38567609640184,6.989832404974693,0
	81.38636949389604,6.989192041859478,0	81.38672289179907,6.989133042209181,0
	81.38690538774202,6.988821305029835,0	81.38637936190403,6.987892158182104,0
	81.38688163550519,6.987050628482829,0	81.38702402020596,6.986721899649377,0
	81.38735459796496,6.986789841105098,0	81.38777956160763,6.986947791565591,0
	81.38823083931526,6.986847968469887,0	
නැගෙනහිර :	81.38823083931526,6.986847968469887,0	81.38821331832041,6.986637015331152,0
	81.3880916485232,6.985771082392817,0	81.38756703921186,6.984891077275393,0
	81.38676418415524,6.985716815219751,0	81.38651219479314,6.985604784121227,0
	81.38694256114647,6.984891345213573,0	81.38721183884024,6.984231003292335,0
	81.386840210377,6.983807278384506,0	81.38652743038821,6.983504187443102,0
	81.38615620848144,6.983355046731774,0	81.38593680144032,6.983253749553628,0
	81.38567917130861,6.983178827230957,0	81.38538226695651,6.983069653794942,0
	81.38506777357203,6.983201553413534,0	81.38418727356874,6.983018002414162,0
	81.38371191440709,6.982969539153833,0	81.38394116150911,6.982121848157854,0
	81.38167797824205,6.980845094329039,0	81.38074437863756,6.980525643847599,0
	81.37997127257972,6.980874829088767,0	81.37904689981265,6.979486240374676,0
	81.37867068638016,6.979429677799732,0	81.37830362552336,6.979339288159907,0
	81.37801143853523,6.979347916787532,0	81.37786540061275,6.979805909254553,0
	81.37768061946984,6.980818932847619,0	81.37743891927039,6.980813791829691,0
	81.37731072018966,6.980613878647472,0	81.37733217582371,6.980337100756787,0
	81.37735083978001,6.979892213908052,0	81.37717092538243,6.979825726898543,0
	81.3772409840884,6.979712488586374,0	81.3775208876967,6.979602831954063,0

නැගෙනහිරට : 81.37755459103045,6.97917572734407,0 81.37742913513429,6.978954150677595,0
 81.37764051644693,6.978642450860639,0 81.3775819611957,6.978312940947813,0
 81.37762169049643,6.978133286199632,0 81.37766370628104,6.977732832964511,0
 81.37754030951845,6.977543746576504,0 81.37738911569615,6.97747182472663,0
 81.37708721756303,6.977422053340697,0 81.37679221908932,6.977274048290703,0
 81.3770058730512,6.977186803389283,0 81.37721119737134,6.976997795743322,0
 81.37731483422168,6.976742287215026,0 81.37724763274849,6.976358943683908,0
 81.37708375387302,6.976078305504075,0 81.37687014475513,6.975989180229931,0
 81.37667755085701,6.976219192967825,0 81.37638634392063,6.976326839228431,0
 81.37622095436146,6.976190108317687,0 81.3760549657663,6.975970979965246,0
 81.37638032306718,6.975790251549662,0 81.37606365573514,6.9753782439443,0
 81.37589699267359,6.975457359338127,0 81.37583506075676,6.97503454315693,0
 81.37596506427485,6.974963571959847,0 81.37635033674779,6.9752922400368,0
 81.37656141436571,6.975043939176521,0 81.37619642300841,6.974674181868997,0
 81.3762166880144,6.974600520569202,0 81.37617059570064,6.974167808049552,0
 81.37576763626838,6.973965705523461,0 81.37596647854694,6.973767851504024,0
 81.3761285710528,6.973615684330667,0 81.37631649246589,6.97362129199995,0
 81.37651872220077,6.973745937112433,0 81.37646733609709,6.973949336872706,0
 81.37653243734451,6.974214023251434,0 81.37696205627225,6.974583947357411,0
 81.37709358694109,6.974415949913133,0 81.37721112694058,6.974447655053274,0
 81.37719861159448,6.973608565884429,0 81.37783992612667,6.973398065410204,0
 81.37759983223123,6.972229660339852,0 81.37782737043797,6.972140460878119,0
 81.37774996999904,6.971983801539075,0 81.37827583233899,6.971829336624366,0
 81.37831858207267,6.971625860956881,0 81.37824927052989,6.97136565779094,0
 81.37825723901804,6.971128011825224,0 81.3782204020692,6.970864728402559,0
 1.37823508707615,6.970668722995915,0 81.37834325693355,6.970453834816331,0
 81.37847006883932,6.970374675810051,0 81.37860764931192,6.970285317191774,0
 81.37907279001905,6.970121165363728,0 81.37906936358249,6.969428670651994,0
 81.3789628183294,6.969342633755533,0 81.37904620713006,6.969157699068123,0
 81.37946519965729,6.969228278095145,0 81.37967897745638,6.969148294345276,0
 81.37993272491607,6.968697572704925,0 81.38005478441286,6.968293431590592,0
 81.37926557475629,6.967795870690768,0 81.37872675637679,6.966340622796499,0
 81.3778881614068,6.965536137639423,0 81.37823191582717,6.965000990254122,0
 81.37809775369414,6.964767600871889,0 81.37832163341372,6.964367005034795,0
 81.3775331245522,6.963822078517795,0 81.37738479433583,6.96368036597363,0
 81.37713378791518,6.963511138841647,0

දකුණට : 81.37713378791518,6.963511138841647,0 81.37701320272268,6.963862812242117,0
 81.37692906165573,6.964179637682074,0 81.3762362980835,6.964769235143486,0
 81.37588559764392,6.965156341100385,0 81.37542716728538,6.965196749288352,0
 81.37500906227139,6.964976050001903,0 81.37479741365807,6.965593308318912,0
 81.37489087207931,6.965963265159448,0 81.37435191371856,6.966410295902455,0
 81.37413015164842,6.966474785293245,0 81.37367857492589,6.965979598314303,0
 81.3735218276602,6.966059430312371,0 81.37310291707294,6.965567342675556,0
 81.37292589515192,6.965013185255342,0 81.37326057088127,6.964509962876793,0
 81.37349797479824,6.963861646919998,0 81.37369359472442,6.963614678839677,0

දකුණට :	81.37339377263336,6.962932983071511,0	81.3735337547925,6.961674422101144,0
	81.37323418854668,6.961325436800336,0	81.37279551016042,6.960893122113765,0
	81.37195392699067,6.959885931309113,0	81.37177108392007,6.959930358441937,0
	81.37073056515472,6.960122707581476,0	81.37023471295869,6.960375494961203,0
	81.37021763243769,6.960561264725296,0	81.36948001626884,6.960860949248406,0
බටහිරට :	81.36916121166931,6.960927093726347,0	81.36870491076471,6.961675620522635,0
	81.36779608144366,6.962904531435019,0	81.36796843169846,6.963321248819909,0
	81.36856731841982,6.963555139637635,0	81.368468753767,6.963752765228245,0
	81.36828727899373,6.964038564248817,0	81.36854626562442,6.964162021217519,0
	81.36928897155293,6.964117306534872,0	81.36944532580039,6.964324279608158,0
	81.36959063131815,6.964507831821356,0	81.36974935568694,6.964706188859275,0
	81.37001750999647,6.964719092346488,0	81.37030202962126,6.964713433181584,0
	81.37064068894773,6.96465581397498,0	81.37089740863222,6.96474345771763,0
	81.37098448754145,6.964704753034012,0	81.37116001209989,6.964654988842815,0
	81.37146910616852,6.964622516450752,0	81.37175632410664,6.964559030496726,0
	81.3720142010105,6.96483394020713,0	81.37175168016405,6.964931426217722,0
	81.37149548685393,6.964972740489072,0	81.37114230776861,6.964972165833801,0
	81.37095189354457,6.965063880857523,0	81.37076797435091,6.965129643158145,0
	81.37051892810391,6.965098603591374,0	81.37034159783626,6.965169457287671,0
	81.37014583274141,6.965055679361527,0	81.36973500269616,6.965112306997728,0
	81.36917318963111,6.965573302171724,0	81.36854491798587,6.965817078342687,0
	81.36899940431114,6.967084312318569,0	81.36949278906526,6.966951055346931,0
	81.37014326735512,6.966879008689496,0	81.37077178989617,6.966875801146421,0
	81.37164995387802,6.96677891338143,0	81.37214220199596,6.967079199948797,0
	81.37207623734619,6.967514097199179,0	81.37150954186198,6.967540255569846,0
	81.37158935225051,6.967997268571371,0	81.3708686795828,6.96838570981616,0
	81.3702269519608,6.968270645379795,0	81.3696759498838,6.968141509071927,0
	81.3693110003463,6.968157215965311,0	81.36877949514782,6.968041323134717,0
	81.36856683967818,6.967790520753309,0	81.3686024092907,6.967475579163046,0
	81.36743407430694,6.9673349636925	

07-243